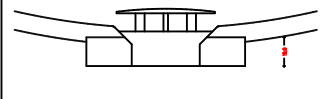


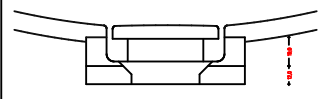
#### Ablaufvariante 1

Clouablauf mit Chromdeckel  
 Deckel steht zu Beckenboden vor  
 Ablauf ist über Clou verschließbar  
 Becken ohne Überlauf



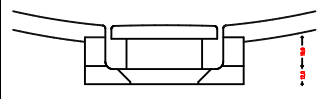
#### Ablaufvariante 2

Clouablauf mit Corlanceckel  
 Deckel ist mit Beckenboden bündig  
 Ablauf ist über Clou verschließbar  
 Becken ohne Überlauf



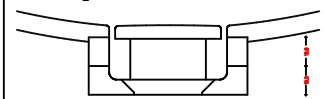
#### Ablaufvariante 3

Ablauf ASW (107503) mit Corlanceckel  
 Deckel ist mit Beckenboden bündig  
 Ablauf ist nicht verschließbar  
 Becken ohne Überlauf



#### Ablaufvariante 4

Ablauf ASW (105509) mit Corlanceckel  
 Deckel ist mit Beckenboden bündig  
 Ablauf verschließbar mit Push to Open  
 Achtung: Becken ist ohne Überlauf IIII



# MTO-620-410

**moser**

Mineralwerkstoffe

Moser GmbH  
 Im Mühlegrün 13  
 77716 Haslach  
[www.moser.gmbh](http://www.moser.gmbh)